

Dell Precision Mobile Workstation 7000 Series

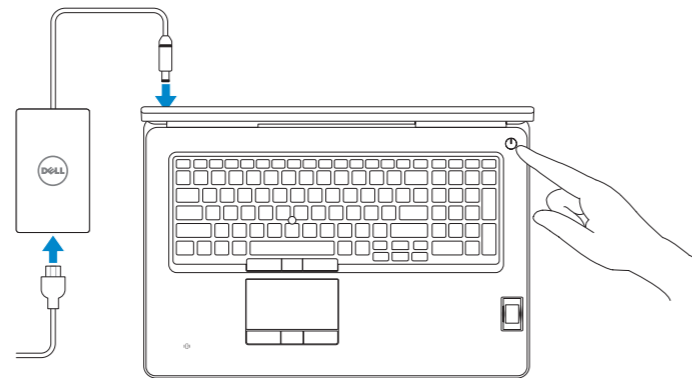
Quick Start Guide

Guide d'information rapide
Guida introduttiva rapida
Guia de iniciação rápida
Guía de inicio rápido



1 Connect the power adapter and press the power button

Connectez l'adaptateur d'alimentation et appuyez sur le bouton d'alimentation
Connettere l'adattatore di alimentazione e premere il pulsante Accensione
Ligar o transformador e premir o botão Ligar
Conecte el adaptador de energia y presione el botón de encendido

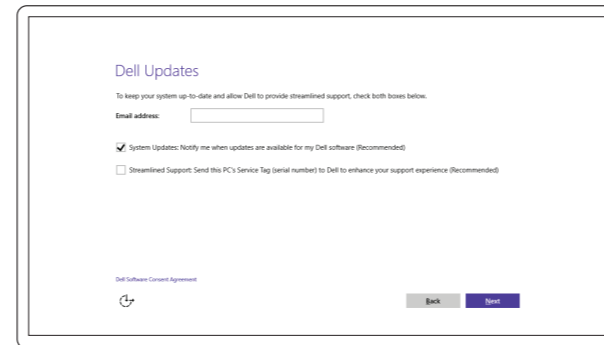


2 Finish Windows 10 setup

Terminez l'installation de Windows 10
Terminare l'installazione di Windows 10
Concluir a configuração do Windows 10
Finalice la configuración de Windows 10

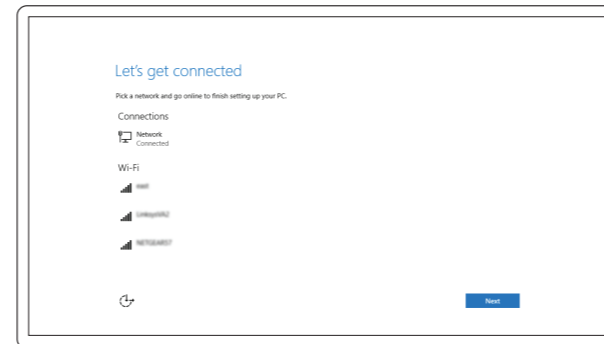
Enable Dell updates

Activer les mises à jour Dell | Abilitare gli aggiornamenti Dell
Activar as actualizações Dell | Active las actualizaciones de Dell



Connect to your network

Connectez-vous à votre réseau | Connettere alla rete
Estabelecer ligação à rede | Conéctese a una red



NOTE: If you are connecting to a secured wireless network, enter the password for the wireless network access when prompted.

REMARQUE : si vous vous connectez à un réseau sans fil sécurisé, entrez le mot de passe d'accès à ce réseau lorsque vous y êtes invité.

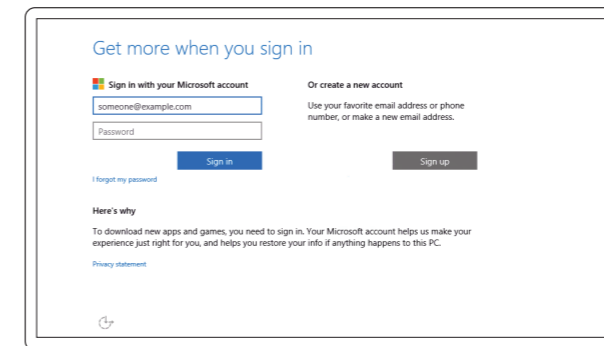
N.B.: per collegarsi a una rete senza fili protetta, inserire la password di accesso alla rete senza fili quando richiesto.

NOTA: Se precisar conectar-se a uma rede sem fios segura, insira a palavra-passe para aceder à rede sem fios quando solicitado.

NOTA: Si se conecta a una red inalámbrica segura, introduzca la contraseña para la red inalámbrica cuando se le solicite.

Sign in to your Microsoft account or create a local account

Connectez-vous à votre compte Microsoft ou créez un compte local
Effettuare l'accesso al proprio account Microsoft oppure creare un account locale
Iniciar sessão numa conta Microsoft ou criar uma conta local
Inicie sesión en su cuenta de Microsoft o cree una cuenta local



Locate Dell apps

Localiser les applications Dell | Localizzare le app Dell
Localizar aplicações Dell | Localice las aplicaciones Dell



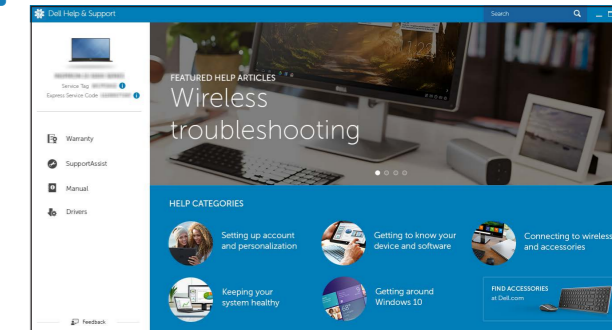
Register your computer

Enregistrez votre ordinateur | Registrare il computer
Registrar o computador | Registre el equipo



Dell Help & Support

Dell aide et assistance | Guida e supporto Dell
Ajuda e Suporte Dell | Asistencia y soporte de Dell



SupportAssist Check and update your computer

Recherchez des mises à jour et installez-les sur votre ordinateur
Verificare e aggiornare il computer
Verificar e actualizar o computador
Busque actualizaciones para su equipo

Product support and manuals

Support produits et manuels
Supporto prodotto e manuali
Suporte de produtos e manuais
Soporte del producto y manuales

Contact Dell

Contacter Dell | Contattare Dell
Contactar a Dell | Póngase en contacto con Dell

Regulatory and safety

Règlementations et sécurité | Normative e sicurezza
Regulamentos e segurança | Normativa y seguridad

Regulatory model

Modèle réglementaire | Modello di conformità alle normative
Modelo regulamentar | Modelo normativo

Regulatory type

Type réglementaire | Tipo di conformità
Tipo regulamentar | Tipo normativo

Computer model

Modèle de l'ordinateur | Modello computer
Modelo do computador | Modelo de equipo

Dell.com/support

Dell.com/support/manuals

Dell.com/support/windows

Dell.com/contactdell

Dell.com/regulatory_compliance

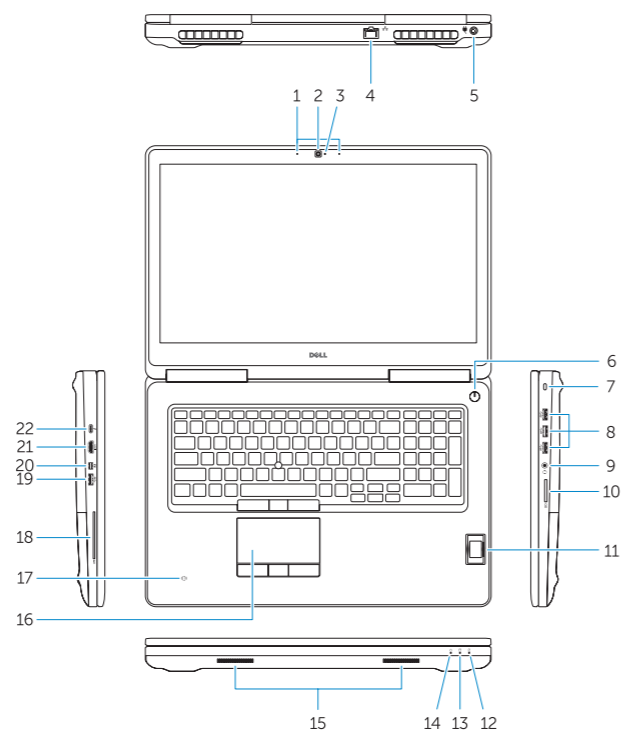
P29E

P29E001

Dell Precision -7710

Features

Caractéristiques | Funzioni | Funcionalidades | Funciones



1. Microphone
2. Camera (optional)
3. Camera-status light (optional)
4. Network connector
5. Power connector
6. Power button
7. Security-cable slot
8. USB 3.0 connector
9. Headset connector
10. Memory card reader
11. Fingerprint reader (optional)
12. Battery-status light
13. Hard-drive activity light
14. Power-status light
15. Speakers
16. Touchpad
17. Contactless smartcard reader (optional)
18. Smartcard reader (optional)
19. USB 3.0 connector
20. Mini DisplayPort connector
21. HDMI connector
22. USB-C connector (optional)
23. Docking connector
24. Service-tag label
25. Door and battery release latch

1. Microphone
2. Camera (en option)
3. Voyant d'état de la caméra (en option)
4. Port réseau
5. Port d'alimentation
6. Bouton d'alimentation
7. Emplacement pour câble de sécurité
8. Port USB 3.0
9. Port pour casque
10. Lecteur de carte mémoire
11. Lecteur d'empreintes digitales (en option)
12. Voyant d'état de la batterie
13. Voyant d'activité du disque dur
14. Voyant d'état de l'alimentation
15. Haut-parleurs
16. pavé tactile
17. Lecteur de carte à puce sans contact (en option)
18. Lecteur de carte à puce (en option)
19. Port USB 3.0
20. Connecteur Mini DisplayPort
21. Port HDMI
22. Connecteur USB-C (en option)
23. Connecteur d'amarrage
24. Étiquette de numéro de série
25. Loquet de dégagement du panneau et de la batterie

1. Microfono
2. Videocamera (opzionale)
3. Indicatore di stato della fotocamera (opzionale)
4. Connettore di rete
5. Connettore di alimentazione
6. Accensione
7. Slot cavo di protezione
8. Connettore USB 3.0
9. Connettore auricolare
10. Lettore di schede di memoria
11. Lettore di impronte digitali (opzionale)
12. Indicatore di stato della batteria
13. Indicatore di attività del disco rigido
14. Indicatore di stato dell'alimentazione
15. Altoparlanti
16. Touchpad
17. Lettore di schede smart senza contatti (opzionale)
18. Lettore di schede smart (opzionale)
19. Connettore USB 3.0
20. Connettore Mini-DisplayPort
21. Connettore HDMI
22. Connettore USB-C (opzionale)
23. Connettore dell'alloggiamento
24. Etichetta Numero di servizio
25. Chiusura a scatto della porta e della batteria

1. Microfone
2. Câmara (opcional)
3. Luz de estado da câmara (opcional)
4. Conector de rede
5. Conector de alimentação
6. Botão Ligar
7. Ranhura do cabo de segurança
8. Conector USB 3.0
9. Conector para auscultadores
10. Leitor de cartões de memória (opcional)
11. Leitor de impressões digitais (opcional)
12. Luz de estado da bateria
13. Luz de actividade da unidade de disco rígido
14. Luz de estado de alimentação
15. Altifalantes
16. Painel táctil
17. Leitor de cartão inteligente sem contacto (opcional)
18. Leitor de cartão inteligente (opcional)
19. Conector USB 3.0
20. Conector mini-DisplayPort
21. Conector HDMI
22. Conector USB-C (opcional)
23. Conector de ancoragem
24. Etiqueta de serviço
25. Trinco de libertação da porta e da bateria

1. Micrófono
2. Câmara (opcional)
3. Indicador luminoso de estado de la cámara (opcional)
4. Conector de red
5. Conector de alimentación
6. Botón de encendido
7. Ranura del cable de seguridad
8. Conector USB 3.0
9. Conector para auricular
10. Lector de tarjetas de memoria
11. Lector de huellas dactilares (opcional)
12. Indicador luminoso del estado de la batería
13. Indicador luminoso de actividad de la unidad del disco duro
14. Indicador luminoso de estado de alimentación
15. Altavoces
16. Panel táctil
17. Lector de tarjetas inteligentes sin contacto (opcional)
18. Lector de tarjetas inteligentes (opcional)
19. Conector USB 3.0
20. Conector DisplayPort
21. Conector HDMI
22. Conector USB-C (opcional)
23. Conector de acoplamiento
24. Etiqueta de servicio
25. Pasador de liberación de la batería y de la puerta

